

LEGENDA:	
	*A* 86 szt.
	*C* 21 szt.
	*E* 70 szt.
	*F* 83 szt.
	*H* 10 szt.
	*G* 38 szt.
	*X* 7 szt.
	*Y* 7 szt.
	*Z* 7 szt.
Oprawa oświetleniowa do świetlówek T8 i T5, IP65, nastropowa, 2x58W T8, statecznik indukcyjny, Profilowany odbłyśnik z blachy aluminiowej	
Oprawa oświetleniowa nastropowa, IP54, 2x36W T8, statecznik indukcyjny, obudowa z poliestru wzmocnionego włóknem szklanym, klosz rozpraszający opalowy	
Oprawa oświetleniowa typu downlight, do wbudowania w strop podwieszany, 2xTC-D 18W, statecznik indukcyjny, reflektor aluminiowy, fasetonowe lub prążkowane	
Oprawa oświetleniowa do wbudowania w strop podwieszany, 4xT8 18W, statecznik indukcyjny, rastr typu P-A	
Oprawa oświetleniowa zwieszana, 1xTC-DEL 57W Ukł. zapł. indukcyjnyObudowa z blachy stalowej. Klosz z PMMA. (np: Gemini - ES SYSTEM)	
Oprawa oświetleniowa nastropowa, żarowa, IP44	
Oprawa oświetleniowa kinkiet, żarowa 60W lub TL-C 26W	
Wyłącznik oświetleniowy jednobiegunowy, p/t	
Wyłącznik oświetleniowy dwubiegunowy, p/t	
Wyłącznik oświetleniowy jednobiegunowy, n/t lub p/t, IP44	

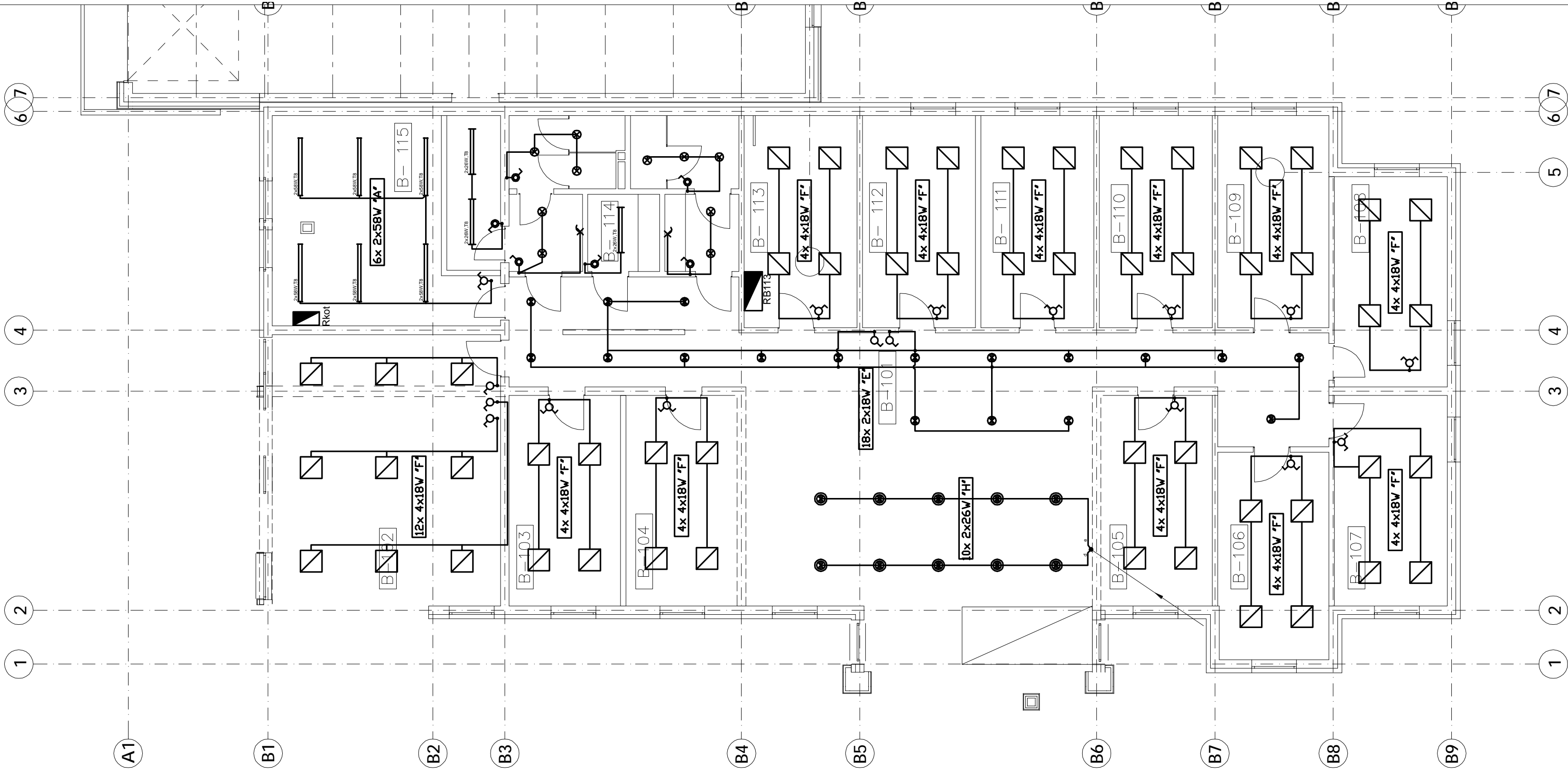
BUDYNEK A  
1 piętro

B- 101 KOMUNIKACJA
62,73 m <sup>2</sup>
B- 102 SALA KONFERENCYJNA
48,64 m <sup>2</sup>
B- 103 BIURO
18,24 m <sup>2</sup>
B- 104 BIURO
18,20 m <sup>2</sup>
B- 105 BIURO
18,43 m <sup>2</sup>
B- 106 BIURO
17,88 m <sup>2</sup>
B- 107 BIURO
18,46 m <sup>2</sup>
B- 108 BIURO
18,46 m <sup>2</sup>
B- 109 BIURO
18,60 m <sup>2</sup>
B- 110 BIURO
18,60 m <sup>2</sup>
B- 111 BIURO
18,60 m <sup>2</sup>
B- 112 BIURO
18,63 m <sup>2</sup>
B- 113 SERWEROWNIA
18,60 m <sup>2</sup>
B- 114 SOCJAL
27,83 m <sup>2</sup>
B- 115 KOTŁOWNIA + TECHNICZNE
37,27 m <sup>2</sup>

TN-S

Ochrona przed porażeniem:  
szybkie wyłączenie zasilania

NAZWA INWESTYCJI: INKUBATOR PRZEDSIĘBIORCZOŚCI Z INFRASTRUKTURĄ	
ADRES INWESTYCJI: GMINA DEBRZNO WIEŚ CIERZNIE dz. nr 498/4, 498/10, 498/14, 498/16, 498/17	
INWESTOR: MIASTO I GMINA DEBRZNO UL. TRAUGUTTA 2 77-310 DEBRZNO	
JEDNOSTKA PROJEKTOWA: pracownia projektowa C O Ł O S S E U M ul. Tuwima 3A/3 Słupsk 76-200	
NAZWA RYSUNKU Plan instalacji oświetleniowej Rzut piętra	
OPRACOWAŁ: mgr inż. Wojciech Czechowicz	DATA: 11.2009
AUTOR: mgr inż. Tomasz Piskorski upr. nr 8346/232/90	SKALA: 1:100
Sprawdził: mgr inż. Zbigniew Wójcik upr. nr AN/8346/172/86	RYS. NR: E-3



LEGENDA:	
	*A* 86 szt.
	*C* 21 szt.
	*E* 70 szt.
	*F* 83 szt.
	*H* 10 szt.
	*G* 38 szt.
	*X* 7 szt.
	*Y* 7 szt.
	*Z* 7 szt.
Oprawa oświetleniowa do świetlówek T8 i T5, IP65, nastropowa, 2x58W T8, statecznik indukcyjny, Profilowany odbłyśnik z blachy aluminiowej	
Oprawa oświetleniowa nastropowa, IP54, 2x36W T8, statecznik indukcyjny, obudowa z poliestru wzmocnionego włóknem szklanym, klosz rozpraszający opalowy	
Oprawa oświetleniowa typu downlight, do wbudowania w strop podwieszany, 2xTC-D 18W, statecznik indukcyjny, reflektor aluminiowy, fasetonowe lub prążkowane	
Oprawa oświetleniowa do wbudowania w strop podwieszany, 4xT8 18W, statecznik indukcyjny, rastr typu P-A	
Oprawa oświetleniowa zwieszana, 1xTC-DEL 57W Ukł. zapł. indukcyjnyObudowa z blachy stalowej. Klosz z PMMA. (np: Gemini - ES SYSTEM)	
Oprawa oświetleniowa nastropowa, żarowa, IP44	
Oprawa oświetleniowa kinkiet, żarowa 60W lub TL-C 26W	
Wyłącznik oświetleniowy jednobiegunowy, p/t	
Wyłącznik oświetleniowy dwubiegunowy, p/t	
Wyłącznik oświetleniowy jednobiegunowy, n/t lub p/t, IP44	

BUDYNEK A  
1 piętro

B- 101 KOMUNIKACJA
62,73 m <sup>2</sup>
B- 102 SALA KONFERENCYJNA
48,64 m <sup>2</sup>
B- 103 BIURO
18,24 m <sup>2</sup>
B- 104 BIURO
18,20 m <sup>2</sup>
B- 105 BIURO
18,43 m <sup>2</sup>
B- 106 BIURO
17,88 m <sup>2</sup>
B- 107 BIURO
18,46 m <sup>2</sup>
B- 108 BIURO
18,46 m <sup>2</sup>
B- 109 BIURO
18,60 m <sup>2</sup>
B- 110 BIURO
18,60 m <sup>2</sup>
B- 111 BIURO
18,60 m <sup>2</sup>
B- 112 BIURO
18,63 m <sup>2</sup>
B- 113 SERWEROWNIA
18,60 m <sup>2</sup>
B- 114 SOCJAL
27,83 m <sup>2</sup>
B- 115 KOTŁOWNIA + TECHNICZNE
37,27 m <sup>2</sup>

TN-S

Ochrona przed porażeniem:  
szybkie wyłączenie zasilania

NAZWA INWESTYCJI: INKUBATOR PRZEDSIĘBIORCZOŚCI Z INFRASTRUKTURĄ	
ADRES INWESTYCJI: GMINA DEBRZNO WIEŚ CIERZNIE dz. nr 498/4, 498/10, 498/14, 498/16, 498/17	
INWESTOR: MIASTO I GMINA DEBRZNO UL. TRAUGUTTA 2 77-310 DEBRZNO	
JEDNOSTKA PROJEKTOWA: pracownia projektowa C O Ł O S S E U M ul. Tuwima 3A/3 Słupsk 76-200	
NAZWA RYSUNKU Plan instalacji oświetleniowej Rzut piętra	
OPRACOWAŁ: mgr inż. Wojciech Czechowicz	DATA: 11.2009
AUTOR: mgr inż. Tomasz Piskorski upr. nr 8346/232/90	SKALA: 1:100
Sprawdził: mgr inż. Zbigniew Wójcik upr. nr AN/8346/172/86	RYS. NR: E-3